

# engel GmbH

Die langjährigen Erfahrung, im Bereich der mechanischen Produktion von Klapp- und Schieberinglagern, machte Sie zur hochspezialisierten Produktionsfirma. Dank ihrer ausgereiften Technologie hat die Firma eine bedeutende Position auf dem Markt gewonnen. Hierbei sind ständig Qualitätsverbesserungen und Kundenorientierung eine ihrer wichtigsten Ziele. Die Fertigungsabteilungen werden immer auf den neusten Stand gebracht. Die hochqualifizierte Belegschaft ermöglicht es, die wachsenden Anforderungen der Kundschaft jederzeit zufrieden zu stellen. Flexibilität und Termintreue steht dabei an erster Stelle.



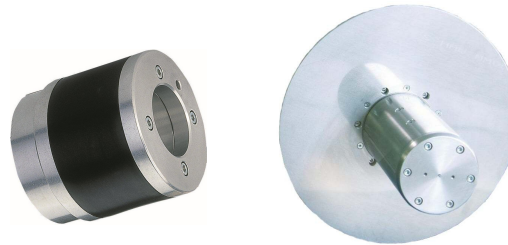
**Mechanische oder Pneumatische Spannwellen mit Keile in Standard- und Sonderausführung**



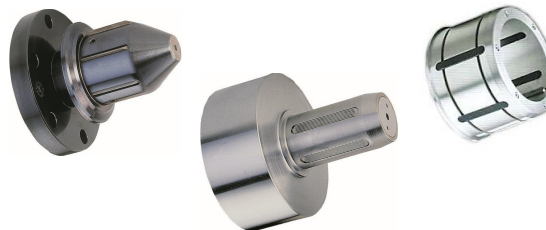
**Spannwellen mit Aluminium- oder Gummispannleisten in Standard- und Sonderausführung**



**Pneumatische Untermesserwellen**



**Pneumatische Spannköpfe mit Gummibalg oder mit Schalen zum Beispiel für Randstreifenwickler**



**Mechanische oder Pneumatische Spannköpfe auch mit Adapter lieferbar**



**Klapplager und Schieberinglager mit pneumatische, mechanische oder Magnetpulver-Bremsen**



**Für Bremsprobleme haben wir die perfekte Lösung**



Alles was man zum Wickeln oder rund um die Wickelmaschine noch benötigt: Bahnkantensteuerung oder Bahnzugsregelung, Spannkupplungen, Alukonen, Wellenhandlung, Längenmeßgeräte. Fragen Sie uns wir können bestimmt helfen.

## engel GmbH

Gaußstraße 5

31787 Hameln

Geschäftsführer : Ludwig Engel

Telefon: +49 (0) 51 51 / 674 53

Telefax: +49 (0) 51 51 / 674 63

Web: <http://www.engel-hamelnde>

e-mail: [info@engel-hamelnde](mailto:info@engel-hamelnde)

Wir liefern Ihnen Walzen für alle Einsatzgebiete hier ein kleiner Auszug aus unserem Kundenkreis:

- Maschinenbau
- Holzbearbeitungsmaschinen
- Folienverarbeitungsmaschinen
- Verpackungsmaschinen

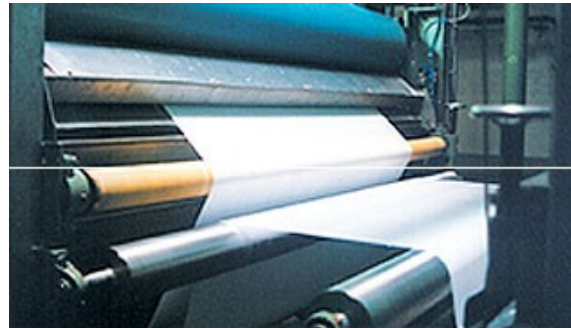


Unsere Produktion

Verschaffen Sie sich einen Überblick über unser Lieferprogramm:

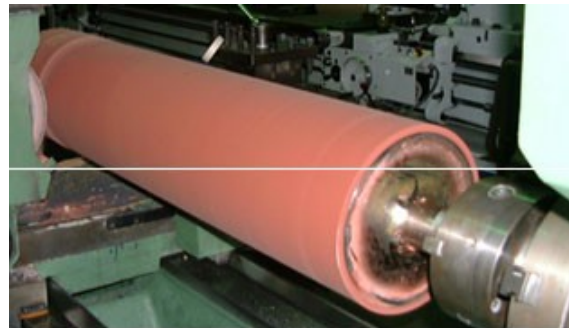
### Die Walzenkerne fertigen wir zum Beispiel aus Stahl:

- gummierte Stahlwalzen
- verchromte Stahlwalzen
- galvanisch verzinkte Stahlwalzen
- Gummiformteile, Gummimetallverbindungen
- Edelstahlwalzen



### Wir fertigen aus Aluminium

- gummierte Aluwalzen
- eloxierte Aluwalzen
- umlaufende Aluwalzen



### Wir fertigen aus GFK:

- geschleuderte Walzen in Durchmesser 120, 150 und 200 mm bis 6000 mm Länge.
- Alle Standard Ø in der Wickeltechnik
- gummierte GFK Walzen

### Druck-Papierverarbeitung

- Druckwalzen ; • Feuchtwalzen
- Leichtlaufwalzen ; • Fotokopiererwalzen

### Fördertechnik

- Bandwalzen ; • Transportwalzen
- Unlenkwalzen ; • Antriebswalzen
- Bremswalzen ; • Leitswalzen

### Lebensmittelindustrie

- Lebensmittelechte Walzen für alle Einsatzgebiete

### Holzverarbeitung

- Lackauftragswalzen
- Walzen zum Aufbringen von Furnieren mit 15 shore A zum Umleimen z.B. von Türkanten in einem Arbeitsgang
- Leimauftragswalzen

### Textilindustrie

- Quetschwalzen
- Breitstreckwalzen



## engel GmbH

Gaußstraße 5  
31787 Hameln

Geschäftsführer : Ludwig Engel  
Telefon: +49 (0) 51 51 / 674 53  
Telefax: +49 (0) 51 51 / 674 63  
Web: <http://www.engel-hamelnde>  
e-mail: [info@engel-hamelnde](mailto:info@engel-hamelnde)